

Modular Cooking 900XP Pastakokare EI 400MM 40L

Produkt # _____

Modell # _____

Namn # _____

SIS # _____

AIA # _____



391126 (E9PCED1MF0)

Pastakokare. El. Golvmodell.
400mm. Bassäng (40L). Utan
korgar.

Kort specifikation

Pos.

Pastakokare, el. 400 mm golvmodell. Infraröda element 10kW. Basäng (40L) av pressat 316-L rostfritt stål skyddar mot korrosion. Automatisk funktion för avlägsnande av stärkelse under tillagning. Säkerhetstermostat och elektromekanisk sensor förhindrar att produkten arbetar utan vatten. Hög och sänkbara fötter i rostfritt stål. Utvändiga paneler i rostfritt stål. Arbetsytan i 20/10 rostfritt stål. Modellen har.

Huvudfunktioner

- Produkten kan användas för att koka pasta, alla slags nudlar, ris, dumplings, grönsaker och soppor. Lämpar sig för såväl stora som små portioner.
- Enheten har ett infrarött värmesystem under baljans bas.
- Med inbyggd droppbricka som korgarna kan ställas på för avrinning.
- 40 liters vattenkär.
- Automatisk funktion för avlägsnande av stärkelse under tillagning: ger förbättrad vattenkvalitet.
- Automatisk avstängning vid låg vattennivå: ingen överhettning.
- Enkel kontrollpanel.
- Kontinuerlig vattenpåfyllning regleras via en manuell vattenkran.
- Stor tömning med manuell kulventil för snabb tömning av baljan.
- Alla viktiga komponenter sitter framtill för enkelt underhåll.
- Automatiskt lyftsystem (extra tillbehör): 200 mm bred enhet med tre korgstöd i rostfritt stål med plats för en GN 1/3-korg vardera, som placeras på ena eller båda sidorna av maskinen så att sex små portionskorgar lyfts automatiskt (kan beställas separat). Möjlighet att memorera nio tillagningstider via digital styrning.
- Den speciella utformningen på kontrollvredsystemet skyddar mot vattenintrång.
- Enheten levereras med fyra 50 mm ben i rostfritt stål som standard (sparkplattor i rostfritt stål som tillval).

Konstruktion

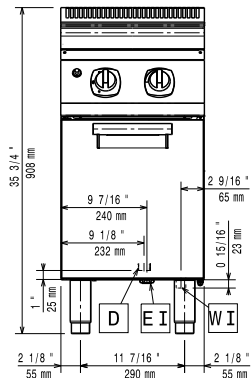
- Utvändiga paneler i rostfritt stål med Scotch Brite-behandling.
- Rät vinkel mellan enheterna för att undvika utrymmen där smuts kan tränga in.
- Vattenkär i rostfritt stål (av typen 316-L).
- Vattenkärlet är sömlöst svetsat i produktens ovansida.
- IPX5 kapslingsklass
- 2 mm pressad arbetsbänk i ett stycke rostfritt stål

Hållbarhet

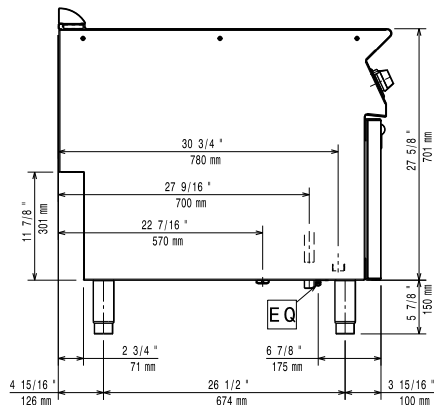
- ESD finns att få som tillbehör (installeras separat): energisnål enhet använder värme som alstras av vatten som töms genom överflödet för att förvärma kranvattnet upp till 60 °C, för konstant vattenkokning.

Medföljande tillbehör

Front

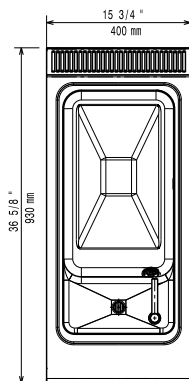


Sida



- D** = Avlopp
EI = Elektrisk anslutning
EQ = Ekvipential skruv
WI = Vatten inlopp

Topp


Elektricitet

Spänning:	380-400 V/3N ph/50-60 Hz
Effekt, max:	10 kW
Total watt:	10 kW

Vatten

Total hardness:	5-50 ppm
Avlopp "D":	1"
Dimensioner tilllopp kallvattenledning:	3/4"
Electrolux Professional recommends the use of treated water, based on testing of specific water conditions. Please refer to user manual for detailed water quality information.	

Viktig information

Brunnens invändiga dimensioner (bredd):	300 mm
Brunnens invändiga dimensioner (höjd):	260 mm
Brunnens invändiga dimensioner (djup):	520 mm
Brunnkapacitet (MAX):	40 lt MAX
Nettovikt:	44 kg
Fraktvikt:	55 kg
Frakthöjd:	1080 mm
Fraktbredd:	460 mm
Fraktdjup:	1020 mm
Fraktvolym:	0.51 m ³
[NOT TRANSLATED]	EPC91S

If appliance is set up or next to or against temperature sensitive furniture or similar, a safety gap of approximately 150 mm should be maintained or some form of heat insulation fitted.